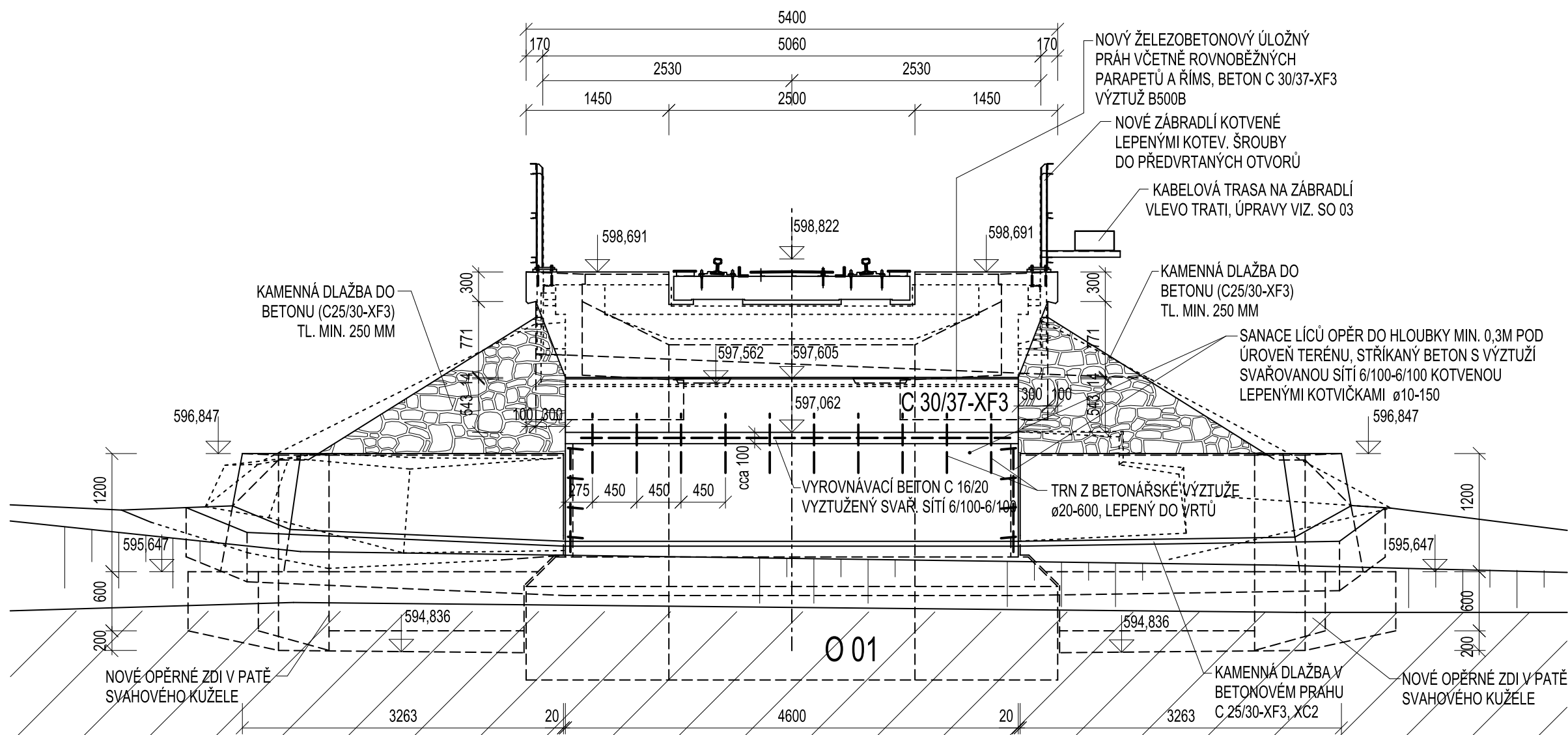
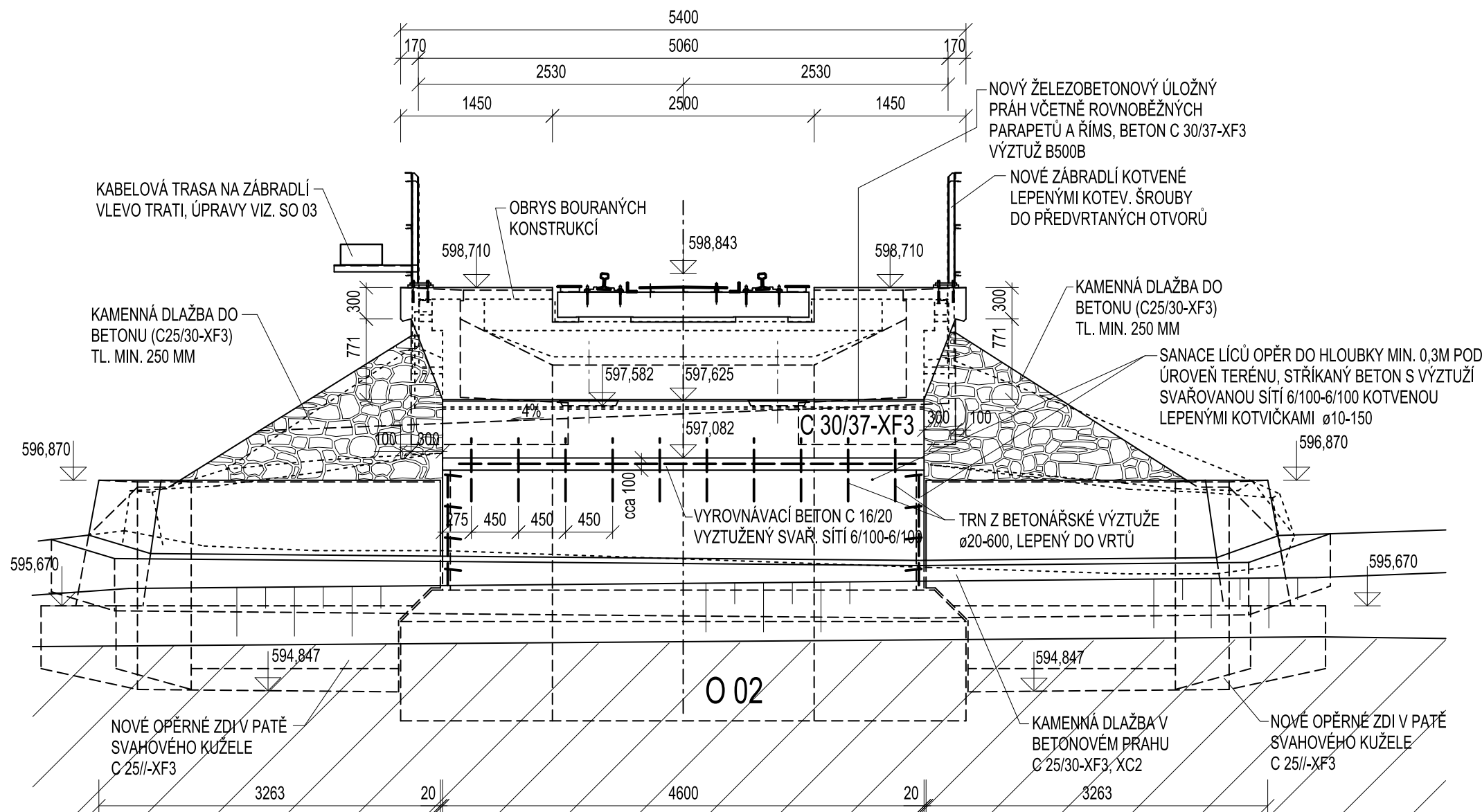





(POHLED SMĚR OLOMOUC, OK NEZAKRESLENA)



(POHLED SMĚR KRNOV, OK NEZAKRESLENA)



			ČÍSLO SOUPRAVY:
REVIZE Č.	DATUM	ZMĚNA	

 SUDOP BRNO		SUDOP BRNO, spol. s r.o. Kounicova 26 611 36 Brno	
OBJEDNAVATEL:		tel. : +20 972 625 804	
Správa železnic s.o., Dlážděná 1003/7, 110 00 Praha 1		E-mail: sudop@sudop-brno.cz	
Oblastní ředitelství Ostrava			
PROFESNÍ SKUPINA:	12 MOSTY	VEDOUČÍ PROF. SKUPINY ING. KAREL PUKL	REDITEL ING. KAMIL CHMELA
ODPOVĚDNÝ PROJ. ZAKÁZKY Ing. Štěpán Kameš	ODPOVĚDNÝ PROJ. PS. SO Ing. Štěpán Kameš	NAVRHL. VYPRACOVAL Ing. Jan Sedivý	KONTOLOVAL Ing. Štěpán Kameš
KRAJ: MORAVSKOSLEZSKÝ	POVĚŘENÝ OÚ: Bruntál		
Most v km 42,112 na trati Olomouc – Krnov (TÚ 2191) SO 02 - Most v km 42,112		STUPEŇ: DSP	ZAK. ČÍSLO 21113-01-0622
		MĚŘITKO 1:50	ARCH. ČÍSLO 8x A4
		DATUM:	01/2022
Nový stav - řezy		ČÁST DOKUM. D.2.1.1.2	PŘÍLOHA 2.3